



## APPARTEMENT LESPINASSE - VIEUX-BOUCAU

### APPARTEMENT LESPINASSE - VIEUX-BOUCAU

4 personnes

<http://appartement-lespinasse-vieuxboucau.fr>



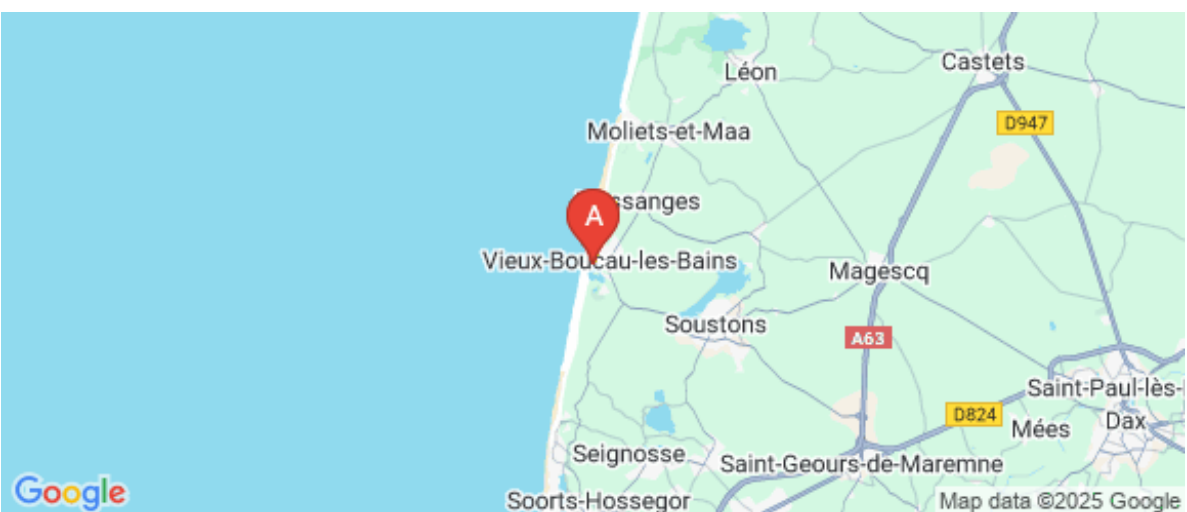
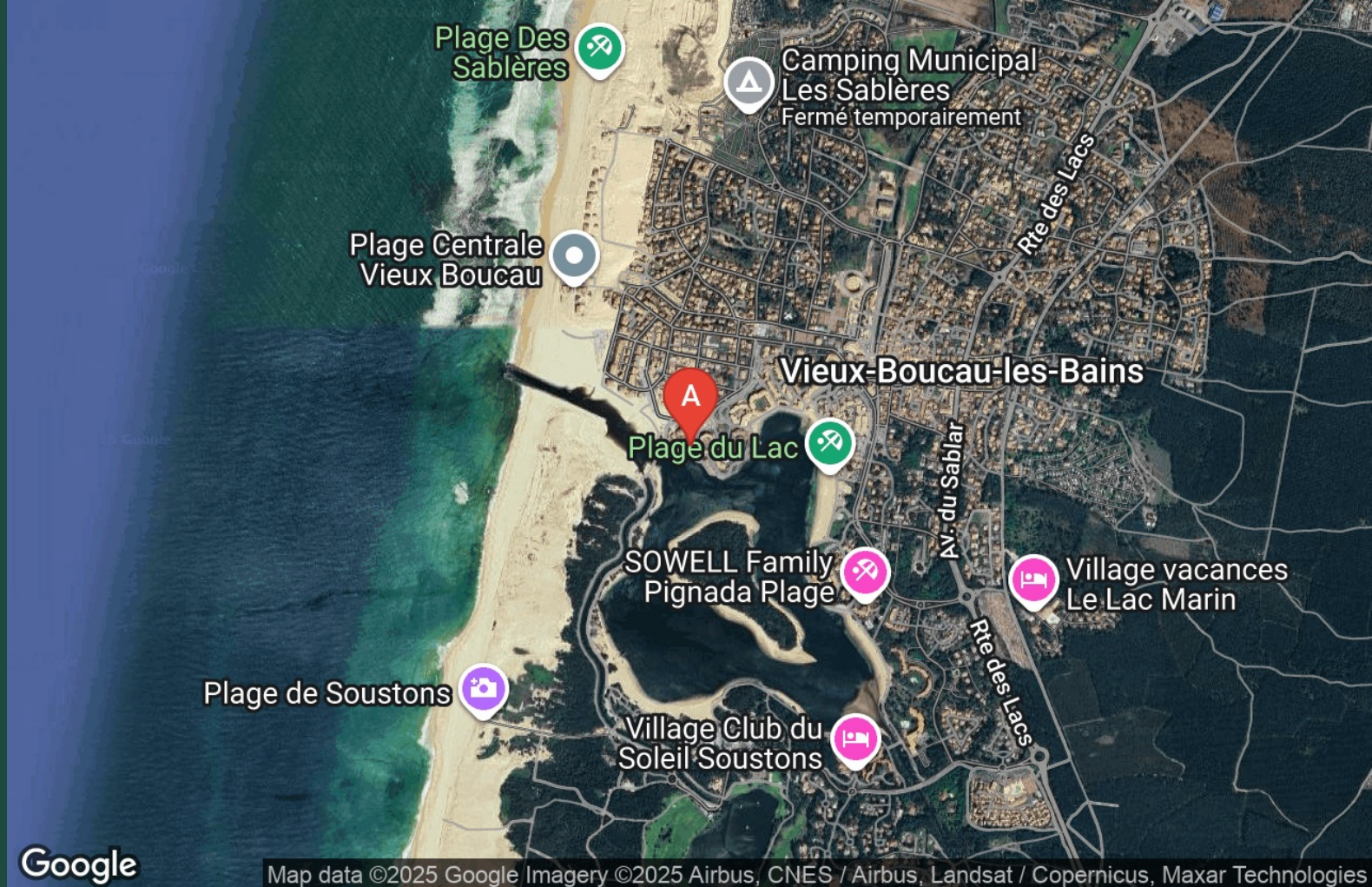
Lespinasse Anne-Marie

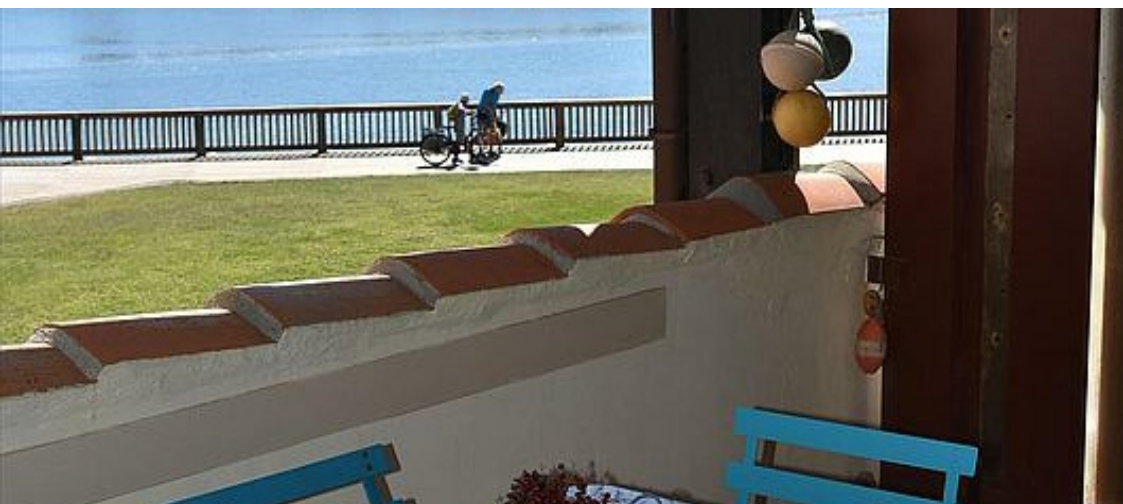
+33 5 55 74 29 21

+33 6 78 75 89 65

**A** Appartement Lespinasse - Vieux-Boucau :

Résidence Estacade, Appt. 9 A, Avenue de Gao  
40480 VIEUX-BOUCAU





## Appartement Lespinasse - Vieux-Boucau



Appartement



4

personnes  
(Maxi: 4 pers.)



1

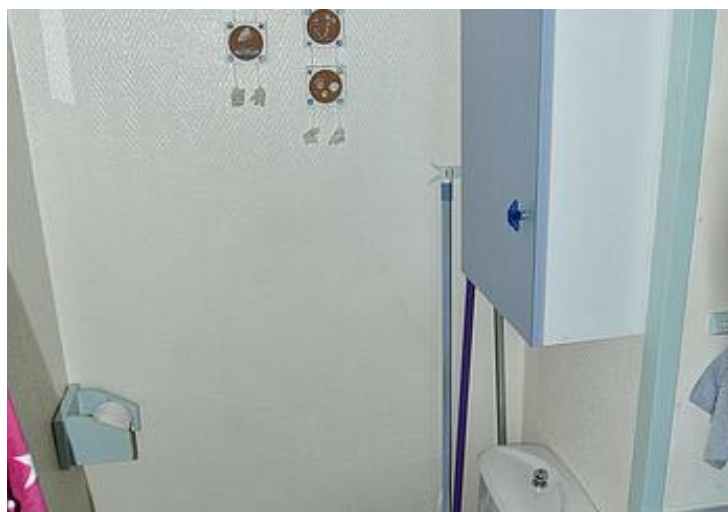
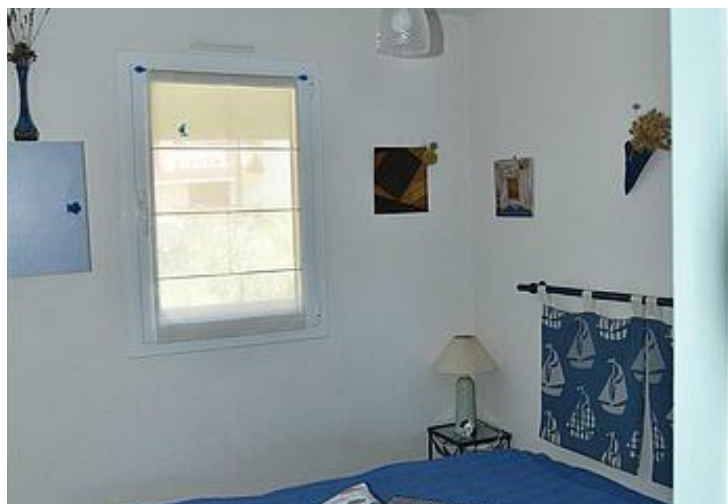
chambre



30

m2

Appartement T1 cabine, plein sud, très calme avec grande terrasse depuis laquelle on a vue sur le lac marin. Devant, passage piétons et vélos uniquement. Parking souterrain fermé la nuit. Océan à 300 m, centre ville à 500 m.



# Pièces et équipements

Chambres	Chambre(s): 1 Lit(s): 2 dont lit(s) 1 pers.: 0 dont lit(s) 2 pers.: 1	
Salle de bains / Salle d'eau	Salle(s) de bains (avec baignoire): 1	
WC	WC: 1	
Cuisine	Kitchenette Four Four à micro ondes	
Autres pièces	Séjour	Terrasse
Media	Télévision	
Autres équipements		
Chauffage / AC		
Exterieur	Abri couvert Salon de jardin	Barbecue
Divers		

## Infos sur l'établissement

 Communs

 Activités

 Réseaux

 Stationnement

 Services

 Extérieurs

# A savoir : conditions de la location

Arrivée
Départ
Langue(s) parlée(s)
Annulation/ Prépaiement/ Dépot de garantie
Moyens de paiement
Ménage
Draps et Linge de maison
Enfants et lits d'appoints
Animaux domestiques
Les animaux ne sont pas admis.

## Tarifs (au 28/11/25)

Appartement Lespinasse - Vieux-Boucau

Tarifs en €:	Tarif 1 nuit en semaine (L, M, M, J, D)	Tarif 1 nuit en weekend (V ou S)	Tarif 2 nuits weekend (V+S)	Tarif 7 nuits semaine
--------------	--	-------------------------------------	--------------------------------	-----------------------

Aucun tarif renseigné (contactez le propriétaire)

# Mes recommandations

Que faire à Landes Atlantique Sud

Les Spots

OFFICE DE TOURISME LANDES ATLANTIQUE SUD

[WWW.LANDESATLANTIQUESSUD.COM](http://WWW.LANDESATLANTIQUESSUD.COM)



## Le P'ti Resto

+33 9 52 73 57 36 +33 6 08 37 01 15

Place du Levant

0.2 km

VIEUX-BOUCAU



Restauration traditionnelle. Accueil et qualité sont nos priorités pour que vos attentes soient exaucées.



## Surf Univers

+33 5 58 48 28 51 +33 6 08 70 37 62

Rue des Goélands

<https://www.surf-vieuxboucau.com/>

0.4 km

VIEUX-BOUCAU



Les moniteurs diplômés d'Etat, vous réservent un enseignement personnalisé. Vous êtes accueillis avec le sourire et la bonne humeur. De 6 à 99 ans, avec un objectif de découverte, de progression ou de "dépassement de soi", nous vous conseillerons la formule qui convient. Pour votre confort, vous disposez d'un vestiaire spacieux avec 5 douches et d'un matériel adapté à tous. Vous éprouvez des sensations de glisse dès les premières séances en évoluant en toute sécurité. Produit spécial enfants 6-10 ans. Perfectionnement pour les plus confirmés. Location et vente de planches. Chèques-vacances acceptés. Ouvert des vacances de Pâques à la Toussaint.



## Mini Golf Vieux Boucau

+33 5 58 48 24 36 +33 6 24 59 98 11

2 rue Charles Thévenin

<https://minigolfvieuxboucau.wixsite.com>

0.5 km

VIEUX-BOUCAU



Ouvert tous les jours de Pâques à septembre à partir de 10h30. Juillet et Août de 10h à minuit. Pistes en synthétiques, 18 trous.



## Plage du Lac Marin

+33 5 58 48 30 83

<https://www.plages-landes.info/vieux-boucau>

0.5 km

VIEUX-BOUCAU



La plage du Lac Marin est située à proximité immédiate du centre-ville de Vieux-Boucau. Un parking est accessible à 200 mètres du lac, sur l'Avenue des Pêcheurs, et des installations pour garer son vélo se situent directement en bordure de lac. Cette plage est très appréciée par les familles pour sa baignade sécurisée : surveillée en été, le site bénéficie en outre d'une eau chaude et tranquille, peu profonde sur les premiers mètres. Vous y pratiquez de nombreuses activités pour tous les âges, notamment grâce à la présence de locations d'activités nautiques, et vous y trouvez quelques restaurants.



## A la découverte de l'Adour Perdu, étang de Moisan

+33 5 58 48 93 10

4.1 km

MESSANGES



Pour ceux qui recherchent des coins plus discrets, hors des sentiers battus, empruntez ce chemin pédestre balisé de 4 Km autour de l'étang de Moisan, pour découvrir milieux marécageux et prairies humides. Si vous voulez en savoir plus, vous aimerez le guide en vente à l'office. Départ : Parking du Hall des sports, route des lacs.

# Mes recommandations (suite)

Que faire à Landes Atlantique Sud

Les Spots



OFFICE DE TOURISME LANDES ATLANTIQUE SUD  
[WWW.LANDESATLANTIQUESUD.COM](http://WWW.LANDESATLANTIQUESUD.COM)



### Étang de la Prade

+33 5 58 48 93 10

4.2 km

MESSANGES



Dans un cadre préservé, partez sur le chemin de randonnée "Lou Coupe-Came" de 6 km. L'itinéraire balisé vous permettra de découvrir le peuplement ancien de pins maritimes et de faire une halte au bord de l'étang de la Prade, maillon pittoresque de la chaîne de nos étangs. Départ de la balade : Avenue de l'Océan, en face l'entrée du quartier Moisan. Parking.



### Voie du littoral sur les chemins de Saint Jacques de Compostelle

<http://www.compostelle-landes.com>

8.3 km

MOLIETS-ET-MAA





